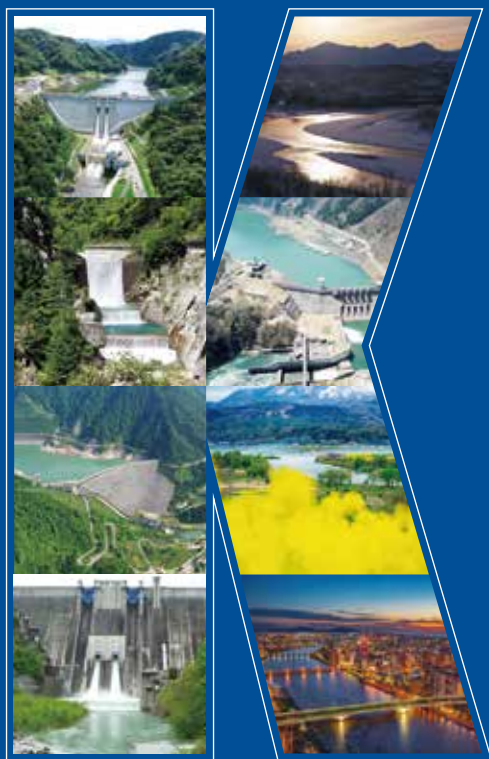


北陸地方の
安全・安心
に貢献する



Kensetsu Management Hokuriku East Company Profile



建設マネジメント北陸東
KMHE



私たちは、北陸地方のいまと豊かな未来づくりに貢献します。

株式会社建設マネジメント北陸東は、北陸地方の公共プロジェクトの工事や社会資本の維持管理等に関する支援業務等に取り組んでいます。

業務内容は、公共プロジェクトの工事入札契約に必要な積算・技術審査や工事監督の発注者支援業務及び河川巡視、河川許認可審査、ダム管理、堰等管理、砂防設備巡視点検、道路許認可・適正化指導などの公物管理補助業務などを行っています。これらの業務は、地域の安全・安心を維持し、豊かな社会を実現していくために無くてはならない仕事です。

北陸地方の未来が、より明るく、快適になるように、地域に密着し、安全・安心で豊かな社会の実現に向けて、社員一同、高い誇りとともに地域づくりに貢献してまいります。

企業理念

- ・ 地域に密着し安全・安心で豊かな社会の実現に貢献する企業
- ・ 社会資本整備への支援を通じて変化に果敢に挑戦し社会に貢献できる人財の育成

行動指針

1. 社会の公器の一員であると同時に当社の顔であることを自覚し、責任ある考・動をする
2. 常に進化を求め、現状に満足せず謙虚な姿勢と思いやりをもって考・動する
3. チームワークで仕事に取り組み、互いの協力と信頼と向上意識をもって、自ら考・動する
4. お客様の要請やニーズには耳を傾け、真摯な気持ちで考・動する
5. コンプライアンスの遵守と業務の遂行は両輪であり、公正・公平な気持ちで考・動する
6. 仕事に向き合うことは、物事を真っ直ぐに捉えることであり、嘘、偽りのない考・動をする
7. 社会に貢献するということは、自己を磨くことであり探究する気持ちをもって考・動する



研修で学んだことを現場で活かす

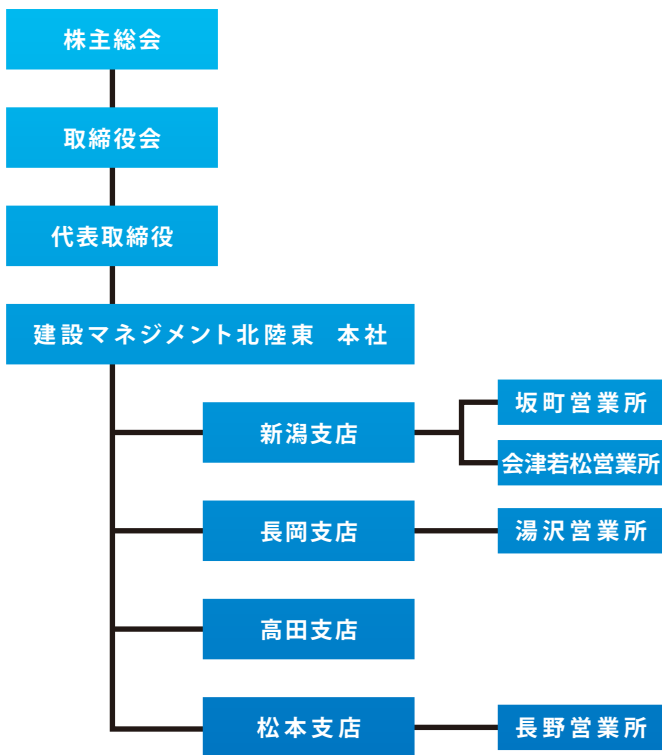


工事現場の状況を照合する



現場見学 (R49 粟ノ木バイパス)

組織図



会社概要

設立……………令和5年7月3日

本社……………〒950-0141 新潟市江南区亀田工業団地2-3-4
TEL. 025-282-7844 FAX. 025-282-7845

代表者……………代表取締役 曾山 稔

資本金……………3,000万円

従業員数……………326名 (令和5年7月3日現在)

発注元……………北陸地方整備局及び各事務所

事業内容……………●積算技術／工事の積算に必要な工事発注用図面、数量総括表、積算資料及び積算データの入力等の支援業務

●技術審査／入札契約手続きにおける企業の技術力評価のための審査資料の作成等の支援業務

●工事監督支援業務／請負工事の履行に必要なとなる資料作成や施工状況の照合及び確認、工事検査等への臨場、設計図書と工事現場の照合等

●公物管理補助業務／公共施設の管理又はその補助に関する業務

加盟団体等……………公益社団法人 日本河川協会、公益社団法人 日本道路協会、一般社団法人 日本建設機械施工協会

有資格者 (令和5年5月1日現在)

技術士	4	公共工事事品質確保技術者 (Ⅱ)	32	1級管工事施工管理技士	2	斜面判定士	1
技術士補	48	ダム管理技士	10	2級管工事施工管理技士	2	衛生管理者	12
RCCM	7	河川維持管理技術者	2	2級建設機械施工管理技士	2	建設経理 (1級)	1
土木学会 上級土木技術者	2	河川点検士	67	1級舗装施工管理技術者	3	建設経理 (2級)	9
土木学会 1級土木技術者	4	道路橋点検士	1	2級舗装施工管理技術者	2	建設経理 (3級)	1
土木学会 2級土木技術者	1	1級造園施工管理技士	8	1級建築士	3	小型船舶操縦士	43
1級土木施工管理技士	112	2級造園施工管理技士	5	2級建築士	2	第2種情報処理技術	3
1級土木施工管理技士補	5	1級建築施工管理技士	4	コンクリート診断士	1	IT パスポート	5
2級土木施工管理技士	29	1級建築施工管理技士補	1	コンクリート技士	5	初級 BIM/CIM 技術者	1
2級土木施工管理技士補	5	1級電気工事施工管理技士	1	測量士	11	防災士	2
公共工事事品質確保技術者 (Ⅰ)	14	2級電気工事施工管理技士	1	測量士補	24	その他	16

発注者支援業務



1 積算の支援

公共工事の設計書作成に必要となる工事発注図面及び数量総括表(数量計算書)、積算資料、積算システムへの積算データ入力等の作成支援を行うことにより業務発注担当部署における工事発注の円滑化を図る支援業務。

<業務内容>

- 現地調査を行い、積算に必要な情報を収集
- 入札で施工業者に渡す工事発注用図面を作成
- 工事に係わる数量を取りまとめ、指定されたフォーマット(数量総括表)に集計
- 特記仕様書や工程計画等から積算データを作成
- 積算システムへの積算データの入力及びチェック



セキュリティが高い部屋での積算支援



情報漏洩を防ぐため、ICカードで入退室管理

発注者支援業務

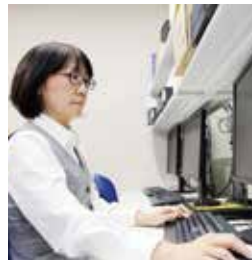


2 技術審査の支援

入札契約手続きにおいて、入札に参加した施工業者の提出した技術資料(技術提案・工事実績・技術者の資格や経験等)を整理し、業者の技術力評価のため、審査資料の作成等の支援業務。

<業務内容>

- 技術提案の内容を確認
- 工事実績・技術者の資格や経験などに虚偽がないかデータベース等から照合
- 技術評価のための審査資料の作成



技術評価のための審査資料の作成



現場でチェック

公物管理補助業務

4-1 河川管理の支援

公共事業が完成した後、安心・安全に建造物が機能するように管理・点検していく仕事で、メンテナンスともいい、支援内容は主に下記の業務があります。

<業務内容>

- 河川巡視支援業務 / 河川が常時良好に保たれるよう、管理する区域(河川区域、河川予定地、河川保全区域)を巡視することにより、そのときの状況を把握し、河川の異常・変状及び不法占用等の状況を報告・記録するとともに、必要な措置を講ずる等の支援業務

- 河川許認可審査支援 / 河川関係法令に基づく申請書類の受理、審査及び実施状況の確認や管理区域内の工作物の監督検査、苦情や問い合わせの対応及び台帳整備等の支援業務
- ダム管理支援 / ダム、貯水池や関連設備等管理する上で必要な監視、点検、ゲート操作、気象水象等の観測記録及びダム管理資料整理等の支援業務
- 堰(せき)・排水機場管理支援 / 堰や排水機場、樋門等の操作並びに操作に必要な情報収集、目視による点検等の支援業務
- 砂防設備巡視点検支援 / 砂防設備が良好に保たれるよう巡視及び点検等の支援業務



河川巡視支援



堰や排水機場、樋門などの操作支援



ダムの管理を支援

発注者支援業務

3 工事監督の支援

工事の節目ごとに、工事の目的物の寸法、位置、使用する材料の等についての適否の確認及び、監督員への報告や工事施工業者から提出される資料と現場状況の照合及び、設計変更協議用資料の作成等の支援業務。

<業務内容>

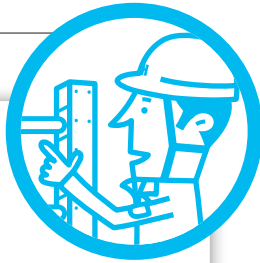
- 各工事段階ごとに材料の材質・寸法・位置等施工状況を確認
- 監督職員へ施工状況等を報告
- 施工業者が提出する資料と施工状況の照合
- 設計変更が起きた際の必要資料の作成
- 工事検査の臨場



各工事段階での施工状況確認



報告書の作成



公物管理補助業務

4-2 道路管理の支援

道路が円滑に、適正に利用されるように、道路法に基づいて各種申請書の審査・指導や道路管理業務等の支援業務。

<業務内容>

- 各種申請書類の審査・指導
- 道路の不正使用・不法占用等の指導・取締り
- 道路境界の確認・申請・審査・現地立合い
- 特殊車両通行許可申請の受付・審査、特殊車両通行の指導



道路許認可申請受付状況



特殊車両通行の指導支援



建設マネジメント北陸東

- A 本社
- B 新潟支店
- C 坂町営業所
- D 会津若松営業所
- E 長岡支店
- F 湯沢営業所
- G 高田支店
- H 松本支店
- I 長野営業所

発注元

- 1 北陸地方整備局
- 2 高田河川国道事務所
- 3 羽越河川国道事務所
- 4 信濃河川事務所
- 5 信濃川下流河川事務所
- 6 阿賀野川河川事務所
- 7 湯沢砂防事務所
- 8 長岡国道事務所
- 9 新潟国道事務所
- 10 飯豊山系砂防事務所
- 11 阿賀川河川事務所
- 12 千曲河川事務所
- 13 松本砂防事務所
- 14 三国川ダム管理所
- 15 大町ダム管理所
- 16 国営越後丘陵公園事務所

グループ会社

建設マネジメント北陸西

- J 本社
- J 富山支店
- K 金沢支店

グループ会社発注元

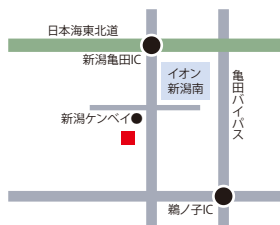
- 17 富山河川国道事務所
- 18 黒部河川事務所
- 19 立山砂防事務所
- 20 利賀ダム工事事務所
- 21 金沢河川国道事務所
- 22 神通川水系砂防事務所



株式会社 建設マネジメント北陸東

A 本社

〒950-0141
新潟市江南区亀田工業団地2-3-4
TEL. 025-282-7844
FAX. 025-282-7845



B 新潟支店

〒950-0954
新潟市中央区美咲町1-9-36
TEL. 025-282-7793
FAX. 025-282-7794



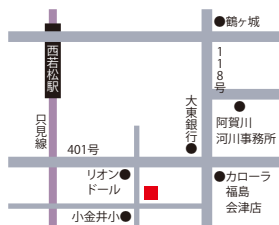
C 坂町営業所

〒959-3132
新潟県村上市坂町1619
TEL. 0254-62-6000
FAX. 0254-62-5111



D 会津若松営業所

〒965-0830
会津若松市西年貢1丁目7番45号
TEL. 0242-36-7303
FAX. 0242-36-7533



E 長岡支店

〒940-0861
新潟県長岡市川崎町2249-1
TEL. 0258-94-5821
FAX. 0258-94-5829



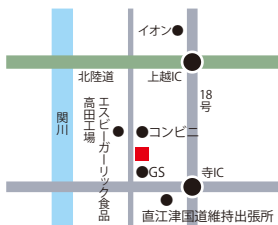
F 湯沢営業所

〒949-6102
新潟県南魚沼郡湯沢町神立375-13
ゴッデ石白101号
TEL. 025-775-7430
FAX. 025-775-7438

●六日町分室(積算・技術審査)
〒949-6680
新潟県南魚沼市六日町456-6
IEビル1階
TEL. 025-788-0722
FAX. 025-788-0723

G 高田支店

〒943-0166
新潟県上越市大字寺前新田525
TEL. 025-520-8761
FAX. 025-520-8782



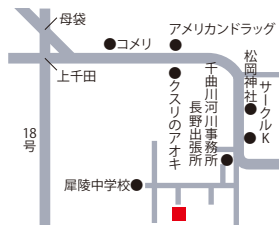
H 松本支店

〒390-0315
長野県松本市岡田町520番地1
TEL. 0263-50-9080
FAX. 0263-50-9081



I 長野営業所

〒381-0026
長野県長野市松岡2丁目3-10
TEL. 026-221-5171
FAX. 026-221-5986



サテライトオフィス

●新潟/〒950-0954
新潟市中央区美咲町1-5-5 和光物産(株)1F
積算室 TEL 025-384-8621 審査室 TEL 025-384-8652

●長岡/〒940-0861
長岡市川崎町2228-8 西澤パーキングビル3F
TEL 0258-86-6651 FAX 0258-89-7188

●湯沢/〒949-6102
南魚沼郡湯沢町大字神立277-1 STアネックス202
TEL 025-788-0878

●高田/〒943-0166
上越市大字寺574-12 嘉南ビル1F
TEL 025-530-7476 FAX 025-530-747

●長野/〒380-0906
長野市鶴賀七瀬751-6 大成第二ビル902
TEL 026-266-0553 FAX 026-266-0554

グループ会社 株式会社 建設マネジメント北陸西

J 本社

〒939-8005
富山県富山市中市1丁目5番26号
TEL. 076-464-0026
FAX. 076-464-0027

J 富山支店

〒939-8005
富山県富山市中市1丁目5番26号
TEL. 076-461-5069
FAX. 076-461-5079

K 金沢支店

〒920-0346
石川県金沢市藤江南1丁目110番
TEL. 076-234-1180
FAX. 076-234-1181

サテライトオフィス

●富山/〒930-0801 富山市中島3-5-41
TEL 076-471-8960 FAX 076-471-8970

●金沢/〒920-0065
金沢市二ツ屋町8-1 アーバンユースフルビル2F
TEL 076-204-6380



株式会社建設マネジメント北陸東は、
持続可能な開発目標(SDGs)を支援しています。



株式会社 建設マネジメント北陸東

〒950-0141 新潟市江南区亀田工業団地2-3-4
TEL. 025-282-7844 FAX. 025-282-7845
http://www.east.kenmane-h.co.jp

